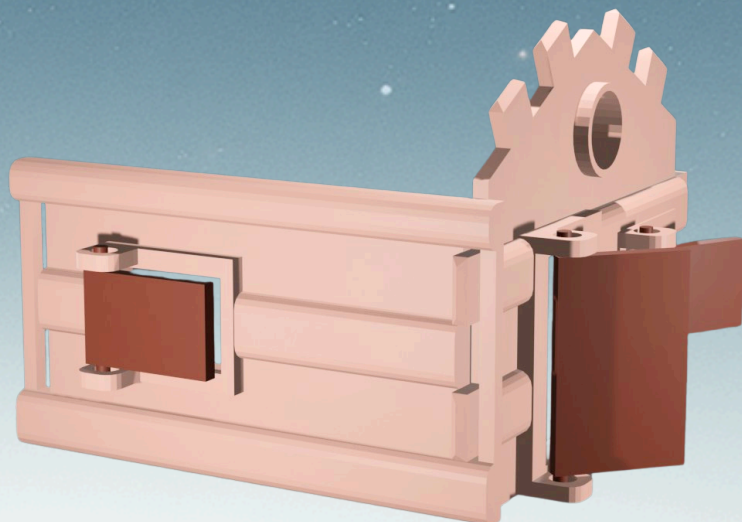
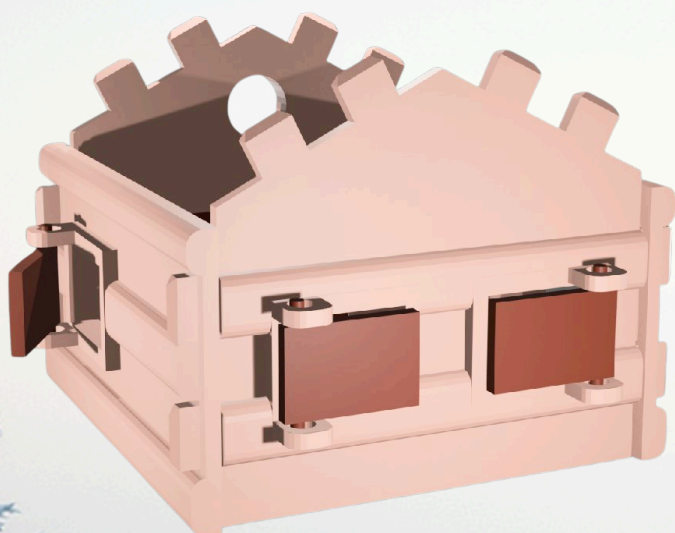


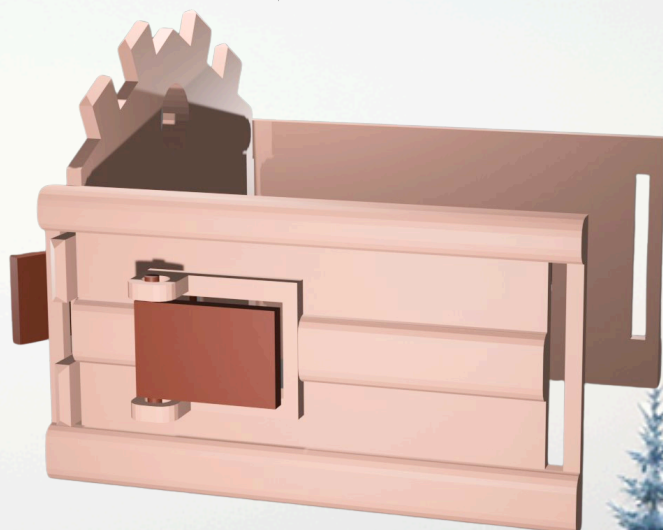
Etape 1. Clipsez le volet et la porte sur la face avant du chalet



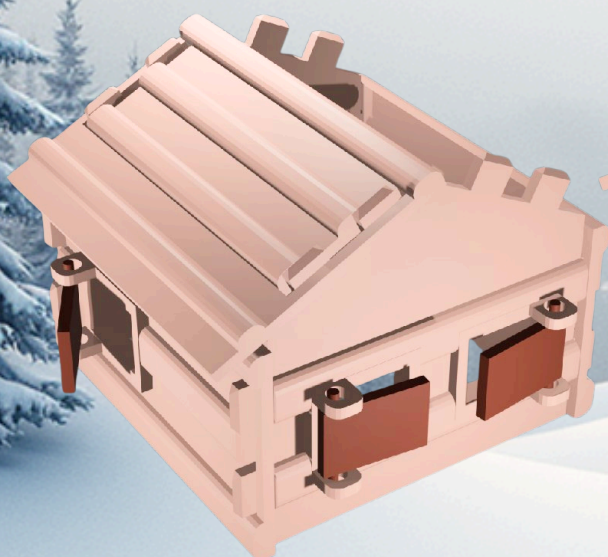
Etape 2. Clipsez le volet sur la façade gauche puis assemblez la sur la façade avant du chalet



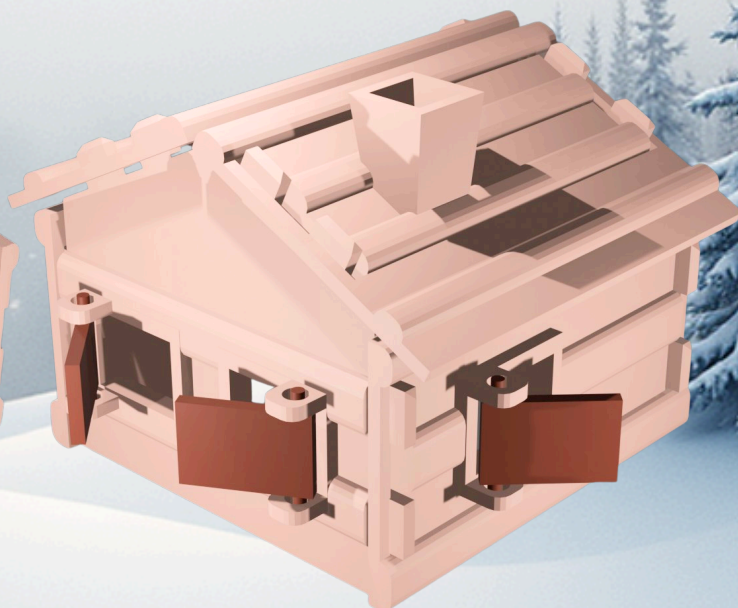
Etape 4. Répétez l'opération pour l'arrière



Etape 3. Procédez de même de l'autre côté



Etape 5. Clipsez le toit ( attention au sens )



Etape 6. Enfin fixez l'autre partie du toit du chalet



Assemblez les éléments du sapin  
par ordre de grandeur du plus  
grand au plus petit

