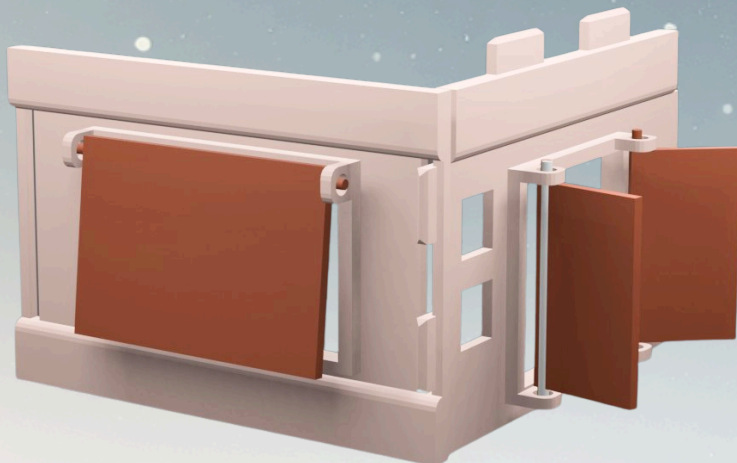
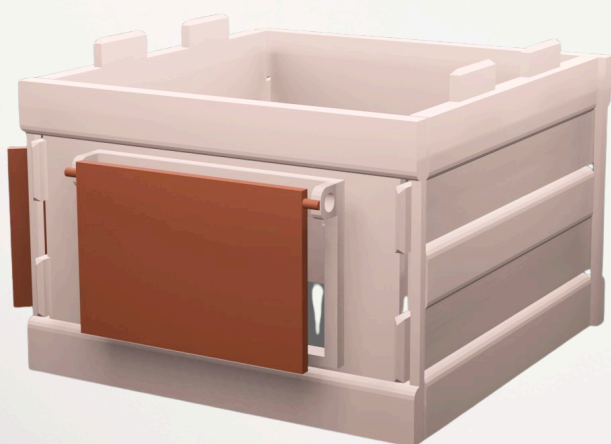


Etape 1. Clipsez les portes sur la face avant de l'épicerie



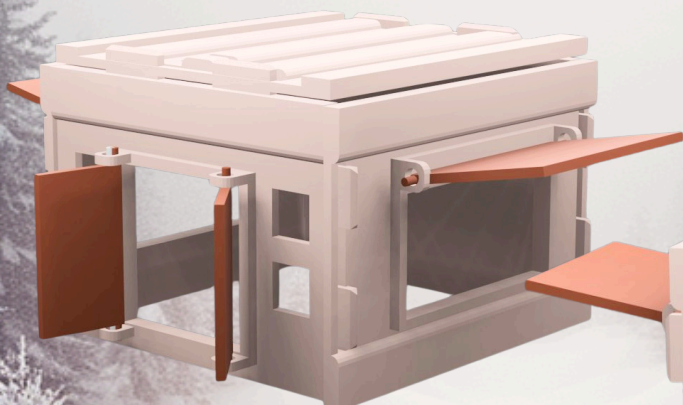
Etape 2. Clipsez le volet sur la façade gauche puis assemblez la sur la façade avant de la boutique



Etape 4. Puis le dernier coté du magasin



Etape 3. Clipsez le dos de l'épicerie



Etape 5. Clipsez le toit (attention au sens)



Etape 6. Enfin clipsez l'enseigne